

Praxis Zeit zum Sein



Geistig - Energetische Wirbelsäulenaufrichtung Alles ist möglich

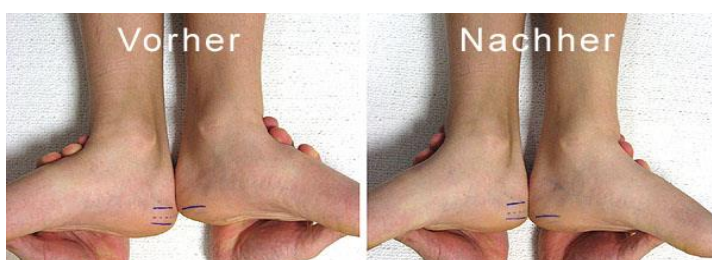
Während der geistigen Aufrichtung – auch bekannt als die Herstellung der Göttlichen Ordnung – erfolgt die Auflösung der Ursachenkette sämtlicher Energie-Blockaden auf der geistigen, seelischen und körperlichen Ebene. Die Lebensenergie kann wieder frei fließen.

Die geistige energetische Aufrichtung der Wirbelsäule bildet die Grundlage für unsere Gesundheit.

Für wen ist die Wirbelsäulenaufrichtung ?

Die energetische Wirbelsäulenaufrichtung ist für Kinder und Erwachsene. All jene, die auch keine spürbaren Beschwerden haben, können durch die Aufrichtung Vorsorge betreiben und ihre Lebensqualität steigern. Die Begradigung ist für jeden Menschen überaus entwicklungsfördernd, bewusstseinsweiternd und heilsam.

Durch die Kraft der universellen Energie können in Sekundenschnelle Blockaden durch die Selbstheilungskräfte zwischen den Wirbeln gelöst werden, wodurch die Wirbel ihre Position korrigieren können. Es unterstützt die Begradigung des Beckens und das Ausgleichen einer eventuellen Beinlängendifferenz. Dies geschieht im gleichen Moment sichtbar sowohl im feinstofflichen Körper als auch auf feststofflicher Ebene – dem Körper.



Der Körper als Spiegelbild der Seele

Alle Emotionen wie Angst, Stress und negative Erlebnisse die ein Mensch seit Anbeginn seiner Existenz erlebt hat, die bis zum heutigen Tag nicht losgelassen werden konnten, sind u.a. in den Wirbeln gespeichert. Dadurch kann sich die Wirbelsäule verschieben und verdrehen. Durch diese Verschiebungen der Wirbel werden auch die anliegenden Nervenbahnen und Organe in Mitleidenschaft gezogen.

All unsere Zellen haben die Fähigkeit sich selbst zu heilen. Allerdings ist der Zugang dazu oft nicht mehr vorhanden, bzw. bewusst. Und doch sind wir alle Schöpfer unseres Körpers. Wir benötigen kein neues Wissen, um uns wieder an unsere Selbstheilungskräfte zu erinnern, denn dieses Wissen ist bereits in unseren Körperzellen gespeichert. Letztendlich ist die energetische Wirbelsäulenaufrichtung die Begleitung in die Selbstheilung.

Was konnte bereits durch die geistige Wirbelsäulenaufrichtung geheilt werden?

- Skoliose
- Bandscheibenvorfälle
- Beckenschiefstände und Beinlängendifferenzen
- Knie-, Hüft- und Fussgelenksprobleme
- Arthrosen
- Kiefergelenksprobleme und ungleiche Zahnreihen
- Tinnitus
- Migräne
- Schulterschmerzen
- Schiefhals
- Atmungsstörungen
- ADS, Asthma, Herzrhythmusstörungen, Ischiasschmerzen, Sportverletzungen
- Seelische Verletzungen uvm.....

Folgen des Beckenschiefstands

Der Beckenschiefstand ist Ursache verschiedener Krankheitsbilder, wie Sie der Illustration entnehmen können. Bleibt der Beckenschiefstand unbehandelt, gibt es keine dauerhafte Heilung.

1 Kiefergelenk

- Ungleiche Zahnabnutzung
- Kopfschmerzen und Migräne
- Schwindelanfälle
- Trigeminusneuralgie
- Ohrensausen
- Hörsturz
- Augenfehlstellungen (Schielen)

2 Halswirbelsäule

- Nackenschmerzen
- Schiefhals (Torticollis)
- Missempfindungen und Lähmungen in den Armen

3 Brustwirbelsäule

- Atem-/Herzbeschwerden

4 Lendenwirbelsäule

- Tief sitzender Rückenschmerz
- Bandscheibenvorfall
- Ischialgie

5 Hüftgelenk

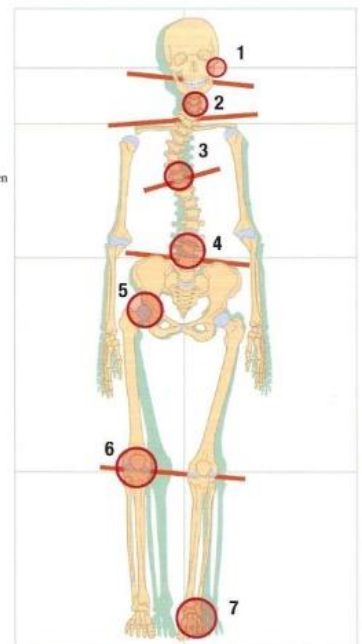
- Frühzeitiger Verschleiß

6 Kniegelenk

- Schäden am Innen- und Außenmeniskus

7 Füße

- Veränderungen des Fußgewölbes



Behandlungsdauer und Energieausgleich 90 Min. Fr. 120.-
Nachbehandlung 60 Min. Fr. 90.-



Zeit zum Sein

Körper und Energiearbeit

Caroline Sonderegger, Winzerstr.3

8893 Flums-Hochwiese, 079 614 97 32

carol.s@rsnweb.ch, www.carols-energie.ch

Ich freue mich auf Dich !

